



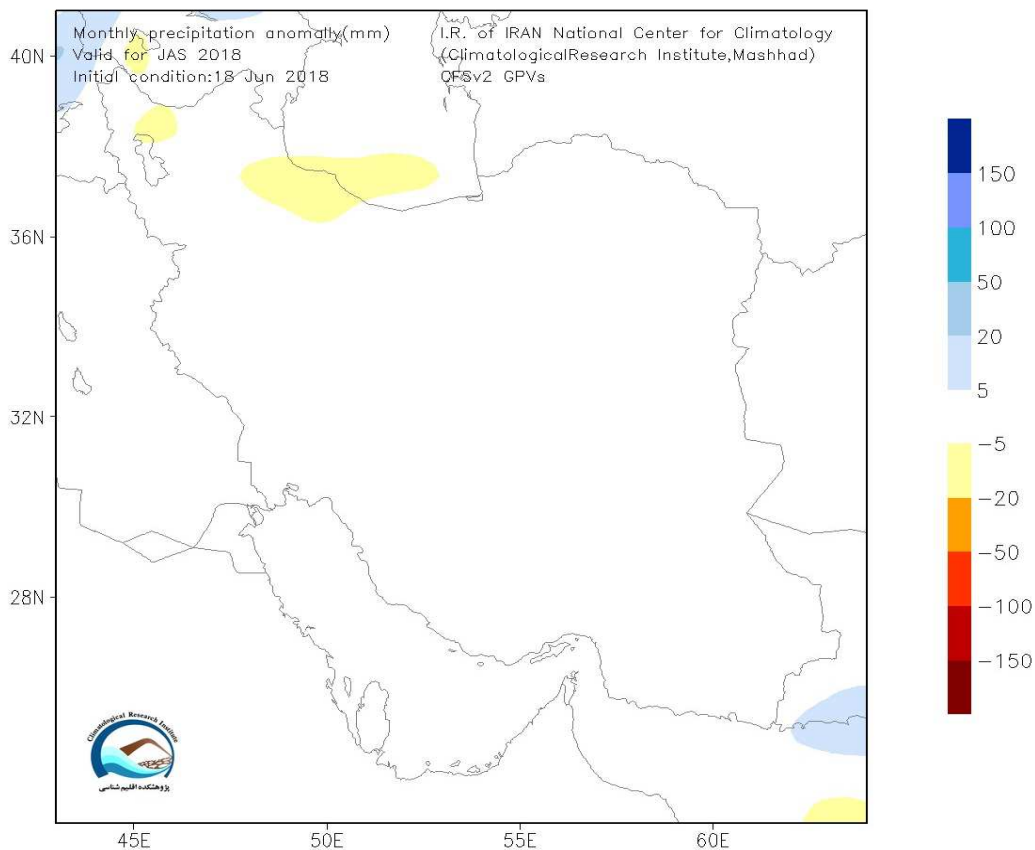
باسمه تعالی

- پیش بینی فصلی

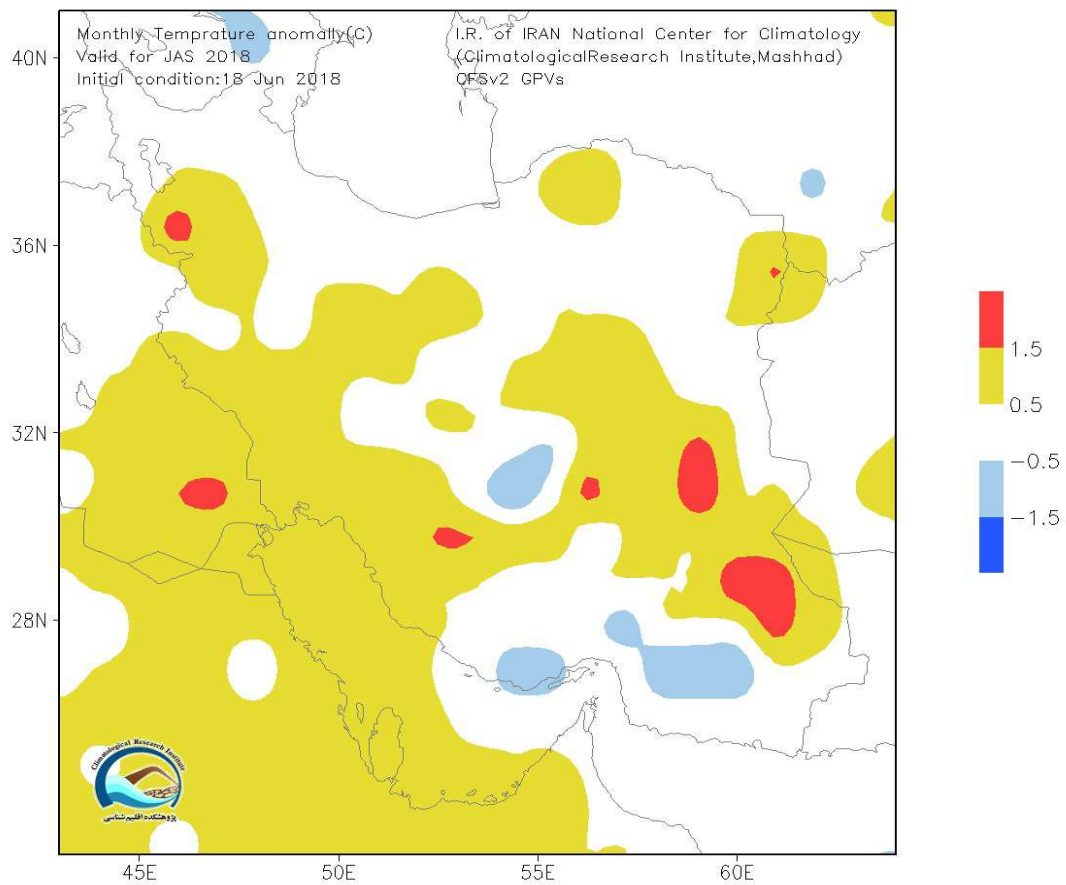
تحلیل نتایج بدست آمده از چهار مدل اقلیمی و شرایط دور پیوندی نظیر ENSO، NAO، MMO که برای دوره زمانی تیر تا شهریور ۹۷ بدست آمده نشان می دهد:

* شرایط بارندگی برای کلیه ی مناطق به جز منطقه ی مرند که کاهش ۵ تا ۲۰ درصدی را نشان می دهد، نرمال پیش بینی می گردد (نقشه-۹).

* برای مناطق استان به جز قسمت کوچکی از منطقه ی مراغه و ملکان که افزایش ۰/۵ تا ۱/۵ درجه ای را نشان می دهد، در حد نرمال پیش بینی می شود (نقشه- ۱۰).



نقشه ۹- پیش بینی بارش تیر تا شهریور ۹۷



نقشه ۱۰- پیش بینی میانگین دمای تیر تا شهریور ۹۷