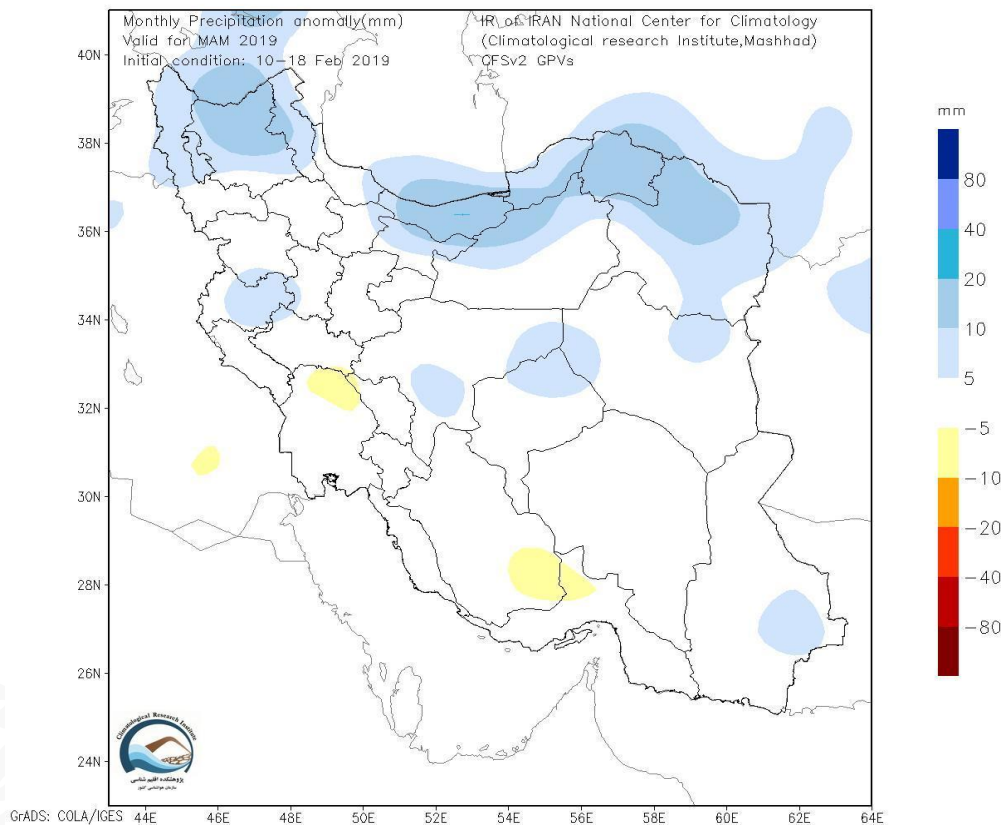


## - پیش بینی فصلی

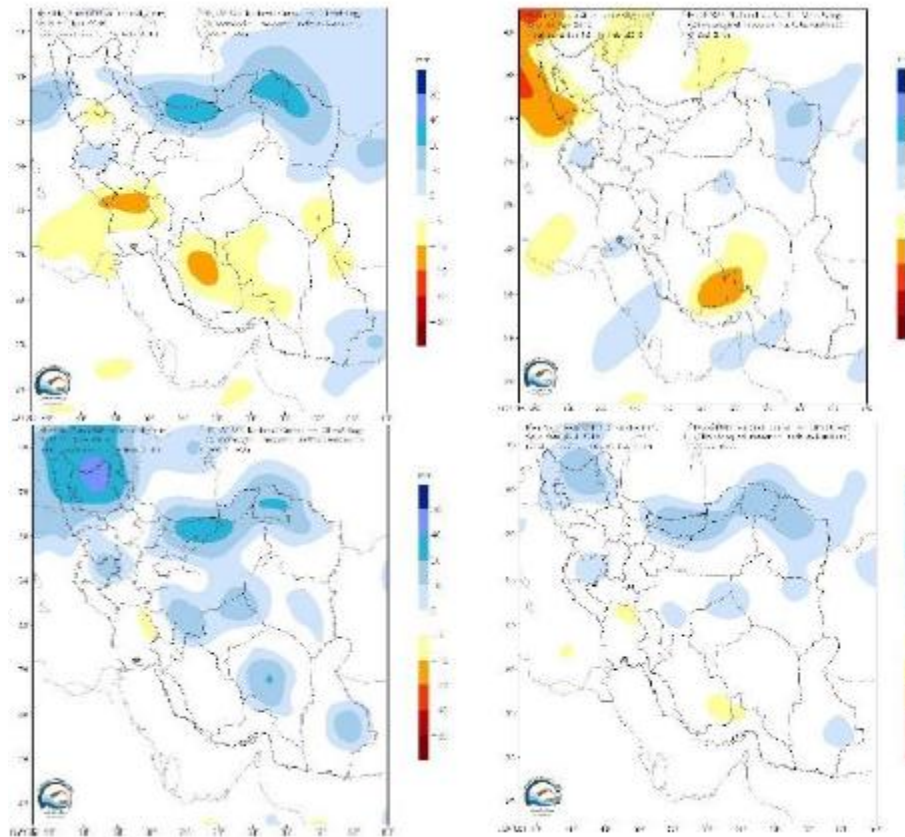
تحلیل نتایج بدست آمده از چهار مدل اقلیمی و شرایط دور پیوندی نظیر NAO. ENSO، MMO که برای دوره زمانی اسفند تا اردیبهشت ۹۸ بدست آمده نشان می دهد :

\* شرایط بارندگی برای کلیه مناطق به جز قسمت کوچکی از جنوب استان که نرمال است، بقیه ۱۰ تا ۲۰ درصد بالای نرمال پیش بینی می شود (شکل ۱۳). بطوریکه در اسفند و فروردین ماه بارش در حد نرمال و در اردیبهشت ماه بارش حتی تا ۴۰ درصد بالای نرمال در استان خواهد بود. (شکل ۱۴)

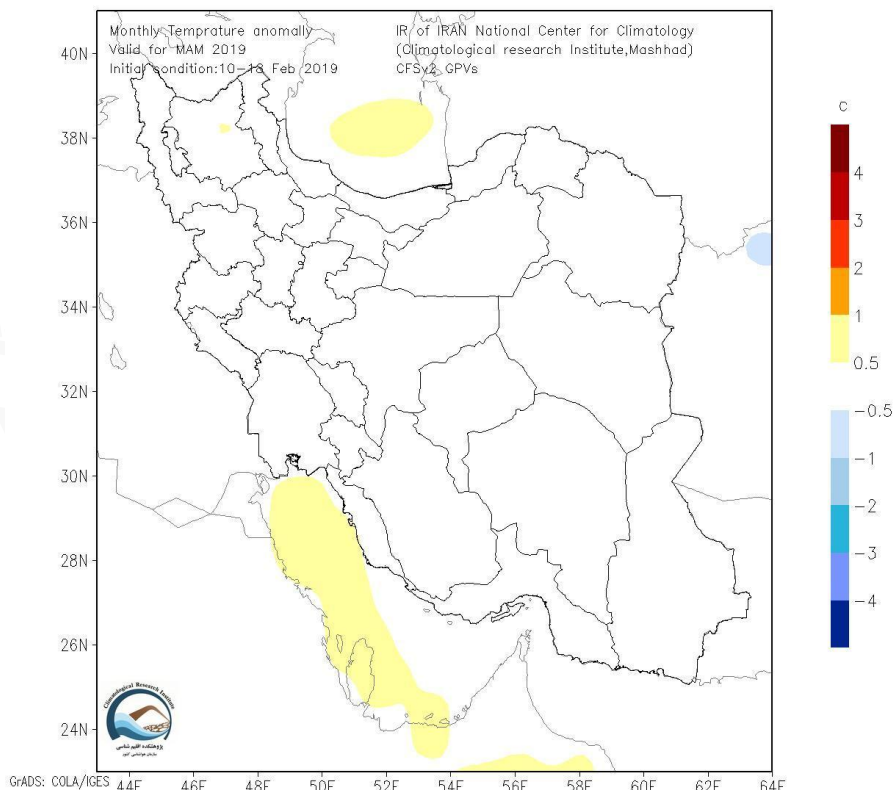
\* برای کل استان وضعیت نرمال دمایی پیش بینی می شود (شکل ۱۵). بطوریکه در اسفند و اردیبهشت دمای نرمال و در فروردین ۹۸ دما کمی بیش از نرمال ( ۰/۵ تا ۱ درجه) پیش بینی می شود. (شکل ۱۶)



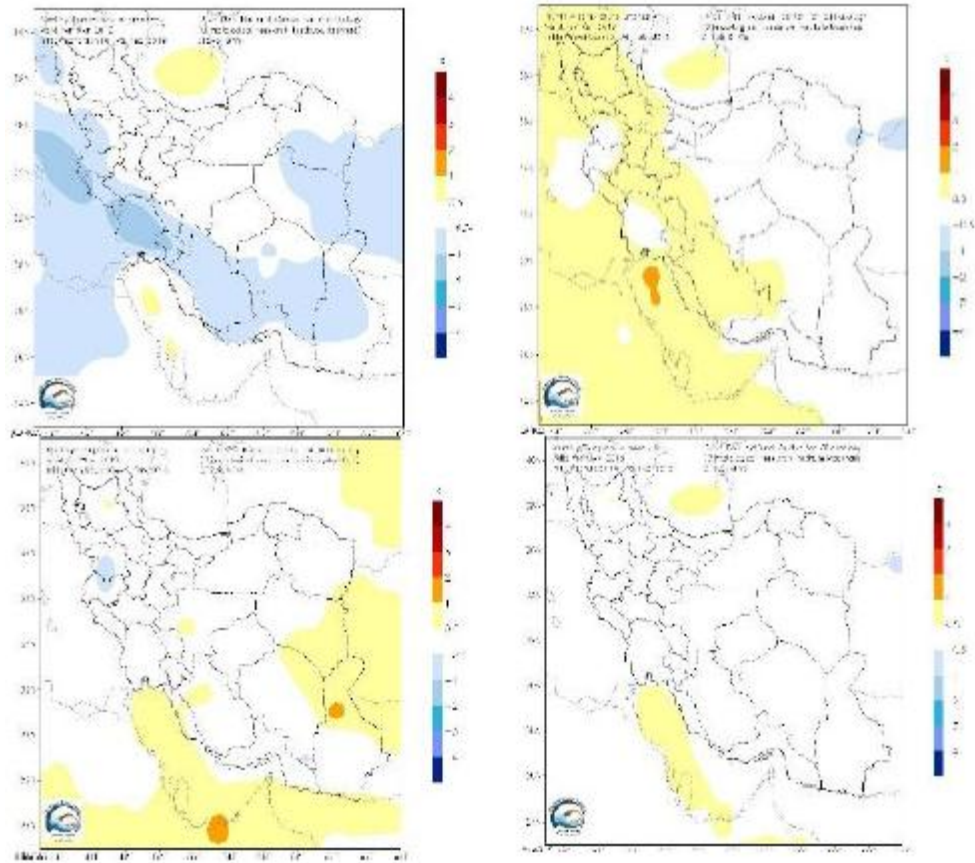
شکل ۱۳- نقشه پیش بینی بارش اسفند تا اردیبهشت ۹۸



شکل ۱۴- پیش بینی انحراف بارش نسبت به میانگین بلندمدت : اسفند(بالا-چپ)، فروردین(بالا-راست) ۱۳۹۷، اردیبهشت(پایین-چپ) و میانگین سه ماهه(پایین-راست) ۱۳۹۸،



شکل ۱۵- نقشه پیش بینی میانگین دمای اسفند تا اردیبهشت ۹۸



شکل ۱۶- پیش بینی انحراف دمای هوا نسبت به میانگین بلندمدت : اسفند(بالا-چپ)، فروردین (بالا-راست) ۱۳۹۷ و اردیبهشت (پایین-چپ) و میانگین سه ماهه (پایین-راست) ۱۳۹۸

آذربایجان شرقی